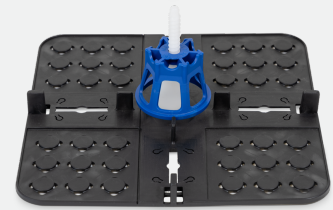


blizz-z Nivellierplatten-Set



Eigenschaften:

- garantiert ein gleichmäßiges Fugenbild
- witterungs- und alterungsbeständig
- geeignet für Platten bis max. 30 mm Stärke
- Fugenbreite zwischen 3 mm und 4 mm wählbar
- kann für den Einsatz in Ecken oder Randbereichen geteilt werden
- Nivellierplatte: 20 x 20 cm

Anwendungsbereiche:

- für den Bau von Terrasse, Balkon und Freisitz mit Belägen aus Stein, Keramik und Verbundmaterial

Technische Daten:	Technische Daten:
Art.-Nr.	365700
Fugenbreite	3 bis 4 mm

blizz-z Nivellierplatten-Set

Untergrund und Vorbereitung:

Der Untergrund muss bei ungebundener Bauweise frostsicher, tragfähig, eben, verdichtet und drainagefähig sein.

Die Untergrundbeschaffenheit muss ein Gefälle von mindestens 1,5 bis 2 % Gefälle vom Gebäude weg aufweisen.

Verarbeitung:

Die blizz-z Nivellierplatten werden am Kreuzpunkt der ersten Platte platziert. Pro Kreuzpunkt sind in der Regel 1 Nivellierplatte, 4 Gewindelaschen und 4 Zughauben erforderlich. Bei großformatigen Fliesen (> 60 cm) empfiehlt es sich zusätzliche Nivellierplatten einzukalkulieren. Im Rand- und Eckbereich können die Nivellierplatten händisch geteilt werden.

Dank herausbrechbaren Abstandshalter kann die Fugenbreite von 4 mm auf 3 mm reduziert werden. Die Gewindelaschen vor Einbau in der benötigten Anzahl von unten einklipsen. Der Montagekleber wird systematisch auf die Ecken der blizz-z Nivellierplatten aufgebracht. Zusätzlich erfolgt ein Klebstoffauftrag auf der Rückseite der Plattenecken. Hierbei empfehlen wir unseren blizz-z MS-dicht Montageklebstoff Polymer-Hybrid. Die vorbereitete Platte wird nun direkt an den Abstandshalter positioniert und leicht angedrückt. Unebenheiten werden mit Hilfe der Zughauben ausgeglichen. Nach vollständiger Aushärtung des Montageklebers können die Zughauben entfernt werden.

Berechnungshilfe:

bei Plattenformat 60 x 60 cm: ca. 3,6 m²/Set

bei Plattenformat 80 x 40 cm: ca. 3,2 m²/Set

bei Plattenformat 120 x 40 cm: ca. 4,8 m²/Set

Materialbasis:

recyceltes Polypropylen

Dieses Merkblatt beruht auf Erfahrungswerten und dient zur Beratung. Alle angegebenen Werte stellen allgemeine Hinweise aufgrund unserer Erfahrung und Prüfungen dar und berücksichtigen nicht den konkreten Anwendungsfall. Aus den Angaben können keine Ersatzansprüche hergeleitet werden. Im Zweifelsfall Eigenversuche durchführen oder technische Beratung einholen. Die Qualität der Arbeit hängt von der fachmännischen Baustellenbeurteilung und Produktverwendung durch den Anwender ab. Mit Erscheinen dieses Merkblattes verlieren vorherige Ausgaben ihre Gültigkeit. Stand: 15.09.2025